

Vertriebsprojekte

Leipzig - Großpösna



Bestandsobjekt
48 Wohneinheiten zwischen 46 m² bis 124 m²
m² PkW-Stellplätze
Gesamtfläche: 3.677 m²
Volumen: ca. 7,2 Mio. €
Eigentümerin/ Alleinvertrieb

Rüdersdorf - Hennickendorf



Neubau am Stienitzsee
54 Wohnungen zwischen ca. 35 bis 140 m²
2 Gewerbeinheiten
Gesamtfläche: ca. 5.000 m²
Volumen: ca. 23 Mio. €
Zeitraum: 06.2024 - aktuell Alleinvertrieb

Magdeburg - Grusonstraße 10



Immobilie im Sanierungsgebiet
59 Wohnungen zwischen ca. 43 bis 68 m²
Gesamtfläche: ca. 3.000 m²
Volumen: ca. 12,5 Mio. €
KfW-Effizienzhaus 70 EE
Zeitraum: 2022 - 2024
Vertriebsbeauftragter



IHR PARTNER FÜR PROJEKTIERUNG & VERTRIEB

Referenzen

Ausgewählte Vertriebsobjekte aus unserem Portfolio

IVK Kath GmbH
Hauptstraße 8a
14979 Großbeeren
Telefon: 033701 35 42 10
Telefax: 033701 35 42 99
E-Mail: info@kathgmbh.de
Web: www.kathgmbh.de



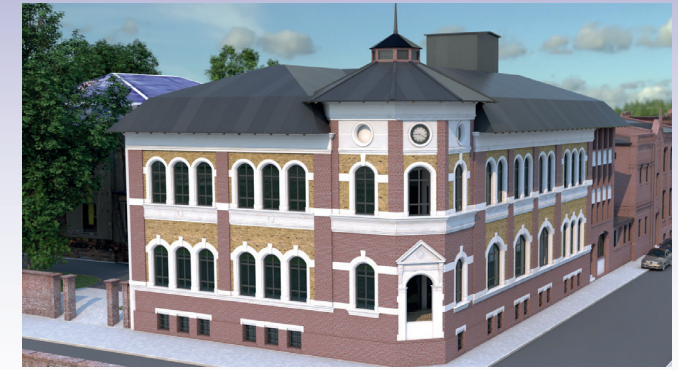
Berlin - Karlshorst



Denkmal/ Kaserne mit Kernsanierung
340 Wohneinheiten zwischen 43 bis 145 m²
Gesamtfläche: ca. 26.500 m²
Volumen: ca. 60 Mio. €
Zeitraum: 2010 - 2012
Öffentlichkeitsarbeit / Vertriebsbeauftragter

Denkmalimmobilie im Sanierungsgebiet
36 Wohnungen zwischen 42 bis 94 m²
2 Gewerbeeinheiten zwischen 54 m² bis 60 m²
Volumen: ca. 7,5 Mio. €
Zeitraum: 2019
Exklusivvertrieb

Magdeburg - Buckau



Berlin - Spandau



Berlin - Bernau



Berlin - Köpenick



Berlin - Steglitz



Denkmal/ Globalobjekt
Gesamtfläche: ca. 30.000 m² BGF
Kaufpreis: ca. 18 Mio. €
Zeitraum: 2018
Maklerauftrag/ Exklusivvertrieb

Denkmal mit Sanierung
75 Wohneinheiten zwischen 90 bis 120 m²
Gesamtfläche: ca. 6.500 m²
Volumen: ca. 17 Mio. €
Zeitraum: 2014
Alleinvertrieb

Berlin - Lichtenberg



Denkmal Postamt/ Neubau mit KfW 70
Denkmal 91 Wohneinheiten 41 bis 161 m²
Neubau 48 Wohneinheiten 59 bis 206m²
Gesamtfläche: ca. 13.200 m²
Volumen: ca. 50 Mio. €
Tiefgarage mit 99 PKW-Stellplätzen
Zeitraum: 2013 - 2015
Alleinvertrieb/ Projektentwicklung

Kaserne mit Sanierung + Neubau
700 Wohneinheiten, 600 Stellplätze
Gesamtfläche: ca. 60.000 m²
Volumen: ca. 175 Mio. €
Zeitraum: 2016
Vertriebsbeauftragter

Oldenburg - Donnerschwee



Denkmal/ Kaserne mit Sanierung + Neubau
750 Wohnungen zwischen 50 bis 200 m²
Gesamtfläche: ca. 54.000 m²
Volumen: ca. 130 Mio. €
Zeitraum: 2015 - 2016
Vertriebsbeauftragter

Denkmal mit Kernsanierung
15 Wohnungen zwischen 55 bis 188 m²
Gesamtfläche: ca. 1.250 m²
Volumen: ca. 3,3 Mio. €
Zeitraum: 2014 - 2015
Projektentwicklung / Alleinvertrieb

